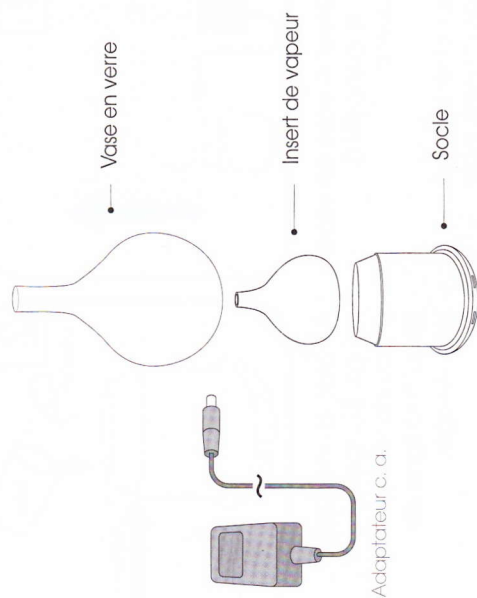


Article No	659
Couleur	Couverture de marbre en verre avec la base blanche
Capacité	100ml
Durée de fonctionnement	Jusqu'à 7 heures
Copie claire	Le blanc/couleur chauds tournant/a fixé/arrêté
Étendue	1,000 p2
Tension	100-240V



Nous vous félicitons de votre achat du diffuseur SpaMister Marble de Greenair!

GARANTIE LIMITÉE D'UN AN

L'achat du diffuseur comprend une garantie limitée d'un an couvrant les défauts de fabrication. La garantie exclut : l'usure normale, les dommages causés par une mauvaise utilisation, les dommages d'huile sur la surface extérieure du diffuseur ou sur tout autre bien personnel avec lequel l'huile est entrée en contact.

Si l'appareil semble mal fonctionner ou est défectueux, n'hésitez pas à communiquer avec nous au 1 888 548-0040.

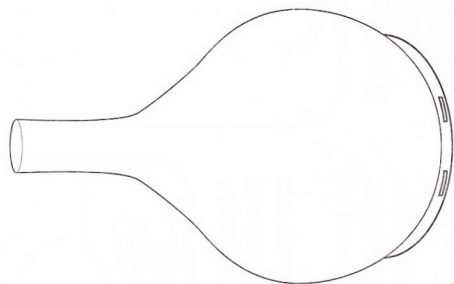
Prenez note que les clients demandant un remplacement devront assumer les frais d'expédition de retour, même s'il est couvert par la garantie. Le fabricant se réserve le droit de décider, à son entière discrétion, s'il est nécessaire de remplacer l'appareil. Tout diffuseur retourné au fabricant pour inspection doit être propre et exempt d'huile, sans quoi il sera retourné à l'expéditeur sans avoir été inspecté.

NE PAS UTILISER D'EAU DISTILLÉE
Veuillez lire le mode d'emploi attentivement avant d'utiliser cet article. Le fabricant n'assume aucune responsabilité en cas de dommage causé par une utilisation inadéquate du diffuseur d'huile essentielle.

	Avertissements et mises en garde		Actions défendues		Actions formellement interdites
--	----------------------------------	--	-------------------	--	---------------------------------

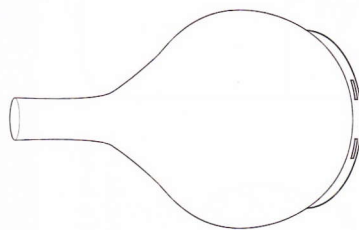
	1. Nettoyer l'appareil lorsque vous changez d'huile.
	2. Pour nettoyer l'appareil, il suffit de rincer le réservoir d'eau et de l'essuyer à l'aide d'un chiffon propre.
	3. NE PAS nettoyer le diffuseur à l'aide de détergents, de solvants ou de nettoyants abrasifs.
	4. Étendre l'alimentation électrique et débrancher l'appareil avant le nettoyage.
	5. Utiliser l'adaptateur original fourni par le fabricant.
	6. Débrancher et vider l'eau de l'appareil lorsque celui-ci ne servira pas pendant un certain temps.
	7. Ne jamais utiliser de l'eau bouillante ou de l'eau très froide. Ne jamais nettoyer l'appareil à l'aide d'un solvant corrosif.
	8. Ne jamais toucher le capteur de niveau d'eau et éviter que l'appareil touche d'autres objets.
	9. Ne jamais placer sa main au-dessus du disque en céramique lorsque l'appareil est en marche. Cela risque d'être douloureux et peut endommager l'appareil.
	10. Ne jamais envelopper l'adaptateur à l'aide d'un chiffon, d'un papier, etc. Cela risque d'endommager l'appareil et de provoquer un incendie. Ne jamais toucher l'adaptateur avec les mains mouillées.
	11. N'utiliser que de l'eau et des gouttes d'huile essentielle ou parfumée.
	12. Ne pas diriger l'appareil vers les murs, le plafond et les meubles, car l'excess de humidité risque de causer des dommages.
	13. Ne pas démonter l'appareil afin d'exposer les pièces électriques. Pour obtenir de l'aide ou des renseignements au sujet de la garantie, communiquer avec le service à la clientèle.
	14. Ne jamais placer l'appareil sur un tissu mou qui entraverait la circulation d'air et provoquerait un incendie.

Mode d'emploi et entretien



www.newgreenair.com

Précaution 3



Nous nous ferons un plaisir de répondre à vos questions. Veuillez envoyer un message à notre service à la clientèle à l'adresse customerservice@newgreenair.com ou appelez-nous au 1 888 548-0040. Nous vous rappellerons dans un délai de 24 heures.



© 2018 GREENAIR INC. CLEVELAND, OH 44130
MADE IN CHINA/FABRIQUÉ EN CHINE

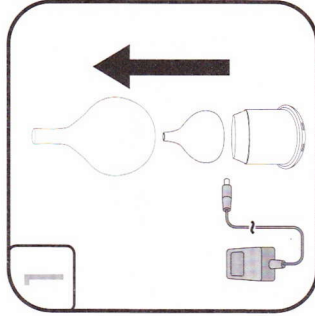
www.newgreenair.com

Fonctionnement 3

SpaMister Marble est un diffuseur ultrasonique qui fait vibrer l'eau fraîche dans l'appareil, ce qui produit une brume ultra fine. Les huiles essentielles se dispersent donc immédiatement dans l'air, vous faisant profiter des avancées de l'aromathérapie.

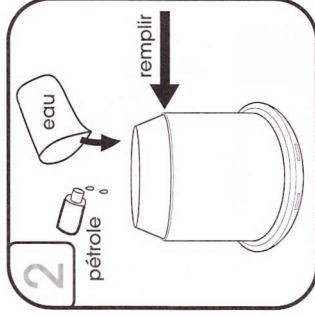
AVERTISSEMENT :
NE PAS REMPLIR LE SOCLE SOUS L'EAU COURANTE.
NE PAS UTILISER D'EAU PURIFIÉE OU DISTILLÉE.
NE PAS DÉPLACER L'APPAREIL APRÈS L'AVOIR REMPLI.

Fonctionnement 4



Retirer le vase en verre et le dispositif à vapeur.

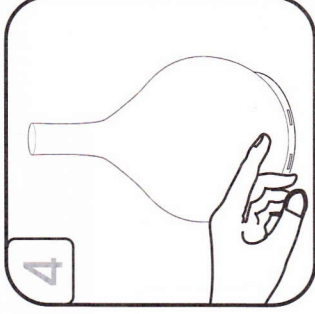
Brancher le cordon dans l'unité, puis brancher l'unité dans une prise murale.



À l'aide d'une tasse, remplir l'appareil d'eau du robinet jusqu'à la ligne de remplissage.

Ajouter de 5 à 10 gouttes d'une huile essentielle au choix.

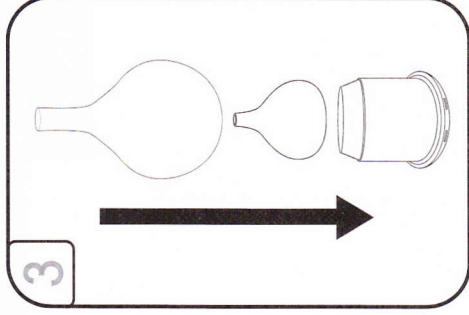
Fonctionnement 5



Appuyer sur l'icône de mise en marche pour commencer.

La première pression activera le fonctionnement continu.

La deuxième pression éteindra le diffuseur.



Replacer le dispositif à vapeur et s'assurer qu'il est bien aligné.

Placer ensuite le vase en verre sur le socle.

Fonctionnement 6



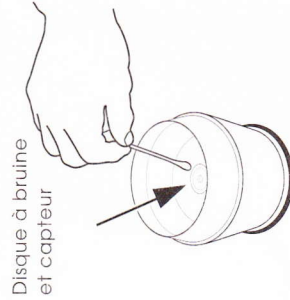
Pour contrôler l'intensité de la lumière, appuyer sur l'icône lumière.

La première pression activera la lumière blanc chaud.

La deuxième pression activera les lumières rotatives.

La troisième pression activera la couleur sélectionnée.

La quatrième pression



À l'aide d'un coton-tige imbibé d'eau, nettoyer délicatement le disque à brume et le capteur se trouvant au fond du socle.

Nettoyage/entretien 6

Nettoyage:

- Rincer l'appareil avec de l'eau tiède et l'essuyer comme suit,
 - Nettoyer l'appareil en l'essuyant avec un linge humide doux.
 - Essuyer avec un linge doux imbibé d'alcool à friction, au besoin, pour éliminer les résidus d'huile.
 - Nettoyer le disque en céramique à l'intérieur du socle à l'aide d'un coton-tige imbibé d'eau ou d'alcool à friction.
- Nous vous recommandons de nettoyer l'appareil lorsque vous changez d'huile.

- Ne pas nettoyer le diffuseur à l'aide de détergents, de solvants ou de nettoyeurs abrasifs.

Ne pas retourner le diffuseur au détaillant.
Veillez communiquer avec le service à la clientèle du fabricant pour obtenir de l'aide.

Nettoyage/entretien 7

PROBLÈME	CAUSE	SOLUTION
Aucune brume.	Utilisation d'eau distillée ou purifiée. L'appareil est vide.	Utiliser de l'eau du robinet (sans la filtrer). Ajouter plus d'eau.
Peu ou pratiquement pas de brume.	L'appareil doit être nettoyé. Les huiles adhèrent au disque en céramique ou au capteur.	Comme indiqué, nettoyer l'appareil à l'eau claire et le disque en céramique ainsi que le capteur avec une brosse ou un coton-tige.
Lumière clignotante.	L'eau dépasse le niveau d'eau maximal. L'indicateur de niveau d'eau est sale.	Nettoyer l'appareil et remplir le réservoir à moitié. Ajouter encore de l'eau après avoir vérifié le bon fonctionnement de l'appareil.
L'appareil continue à fonctionner même vide.	L'indicateur de niveau d'eau est sale.	Nettoyer l'appareil comme indiqué. Veiller à nettoyer le capteur et le disque au fond de l'appareil avec un coton-tige.
Aucune brume; l'appareil vaporise l'eau.	L'eau est trop froide.	Nettoyer l'appareil comme indiqué. Veiller à nettoyer le capteur et le disque au fond de l'appareil avec un coton-tige.
	L'eau est trop chaude.	Utiliser de l'eau un peu plus chaude.

Débannage 8

AVERTISSEMENT : Tenir hors de la portée des enfants et des animaux. Ne pas utiliser sur des surfaces en bois ou sur des surfaces peintes pouvant être endommagées par les huiles essentielles. Toujours veiller à ce que l'appareil reste droit. Ne jamais pencher l'appareil, car l'eau risque de se déverser et d'endommager les meubles et les tissus.